

# 기술문서

## 커널디버깅하는법

**법학4 최원영**

[likethebeginning@gmail.com](mailto:likethebeginning@gmail.com)

<http://f10ckf10ck.tistory.com>

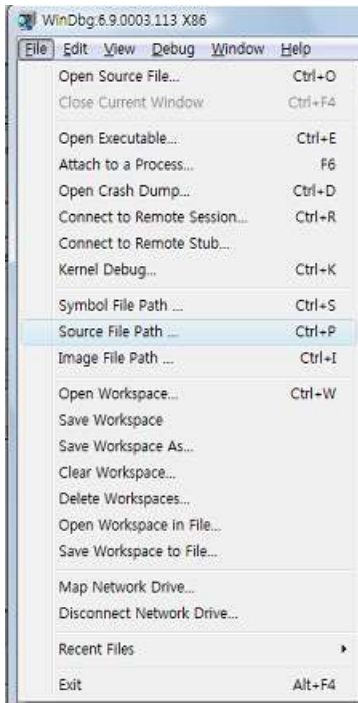
2009. 8. 25.



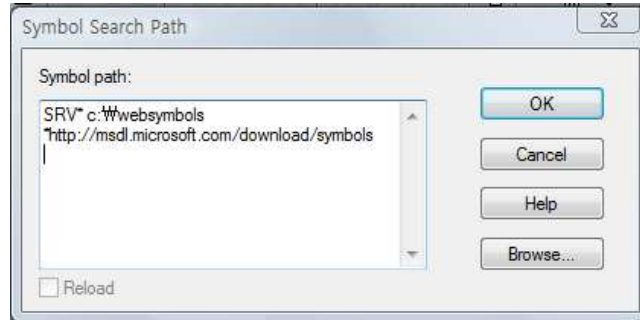
내용이 많지 않아서 Step by Step 으로 간단히 방법만 살펴보겠습니다.  
커널디버깅을 하려면 Windbg, VMware, boot.ini 세가지를 수정해야 합니다.

## 1. Windbg

a. 심볼파일의 경로를 설정합니다.



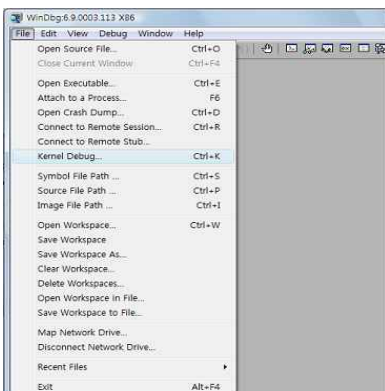
<그림 1-1> Windbg



<그림 1-2> Symbol 경로 설정

심볼파일의 경로는 : <http://msdl.microsoft.com/download/symbols> 입니다.

b. FILE>Kernel Debug를 선택



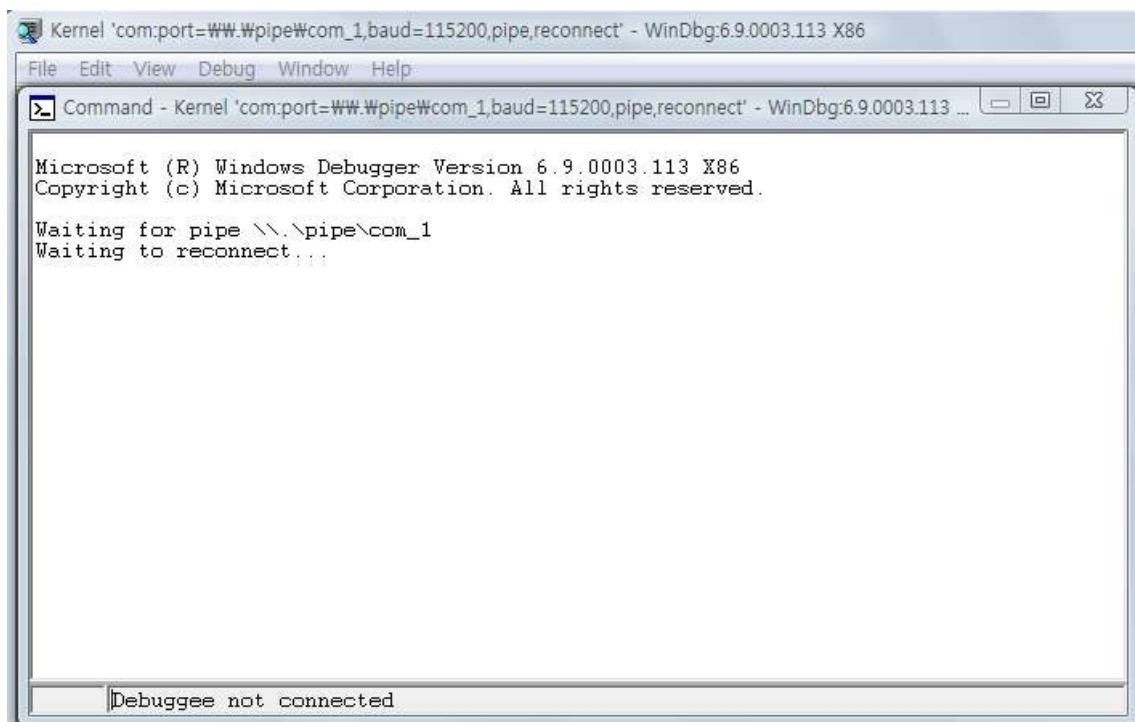
<그림 2> Kernel Debug 선택

### c. 옵션설정



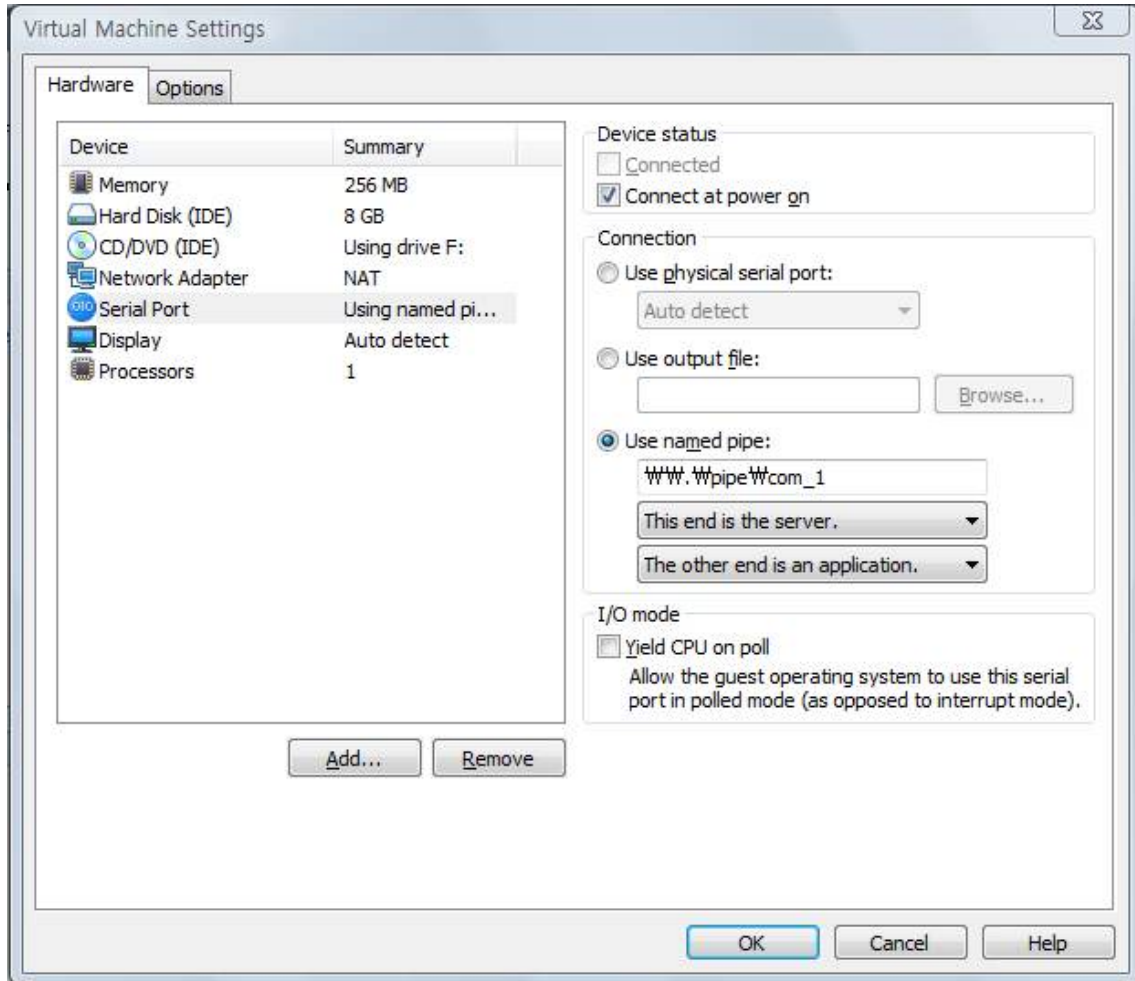
<그림3> Kernel Debugging 옵션 설정

### d. 확인을 누르고 커널디버깅모드로 진입



<그림4> 설정완료된 Windbg

## 2. VMWARE 설정

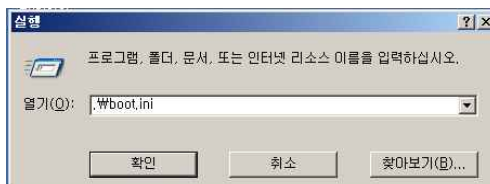


<그림5> 설정완료된 VMWARE

- (1) 시리얼포트를 추가합니다.
- (2) Use named pipe를 선택하고 WW.WpipeWcom\_1 을 입력합니다.
- (3) This end is the server와 The other end is an application을 선택합니다.

## 3. boot.ini 설정(VMware안의 Windows)

- a. boot.ini는 hidden 속성파일이므로 다음과 같은 방법으로 열어볼 수 있습니다.



<그림6> boot.ini 파일 열기

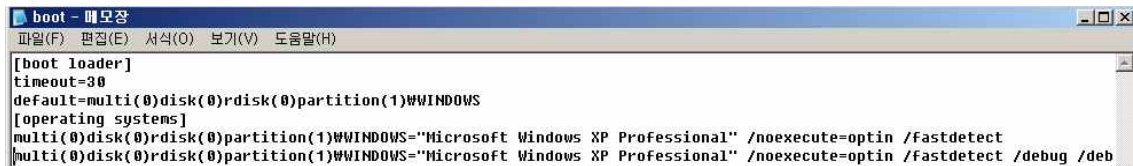
b. 마지막 한줄을 추가합니다.



```
boot - 메모장
파일(F) 편집(E) 서식(O) 보기(V) 도움말(H)

[boot loader]
timeout=30
default=multi(0)disk(0)rdisk(0)partition(1)WINDOWS
[operating systems]
multi(0)disk(0)rdisk(0)partition(1)WINDOWS="Microsoft Windows XP Professional" /noexecute=optin /fastdetect
```

<그림 7-1>before

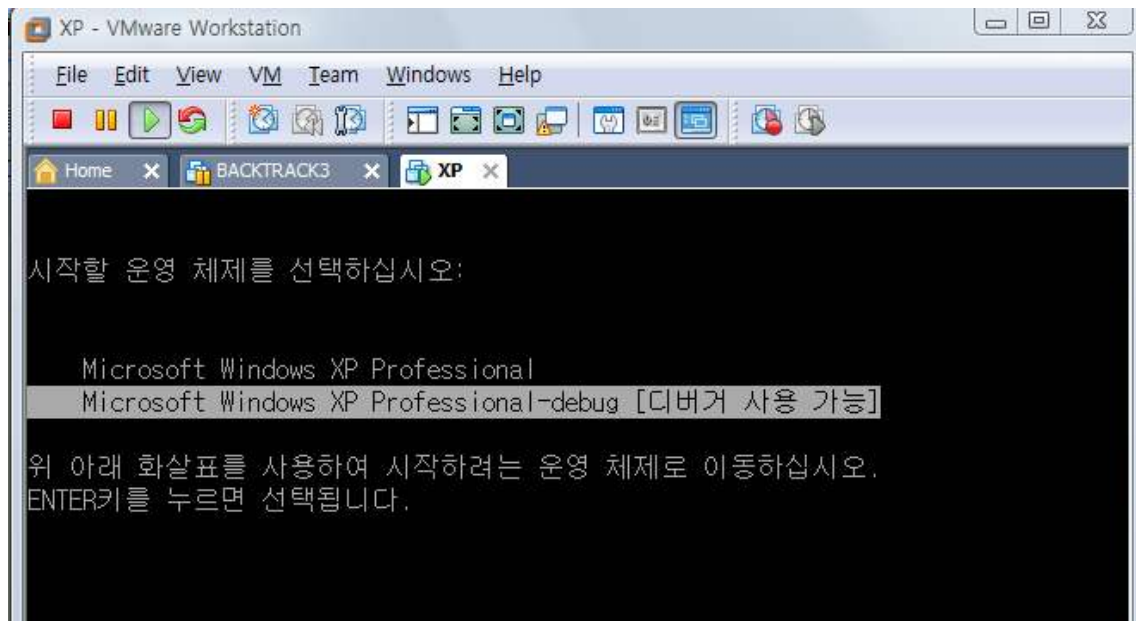


```
boot - 메모장
파일(F) 편집(E) 서식(O) 보기(V) 도움말(H)

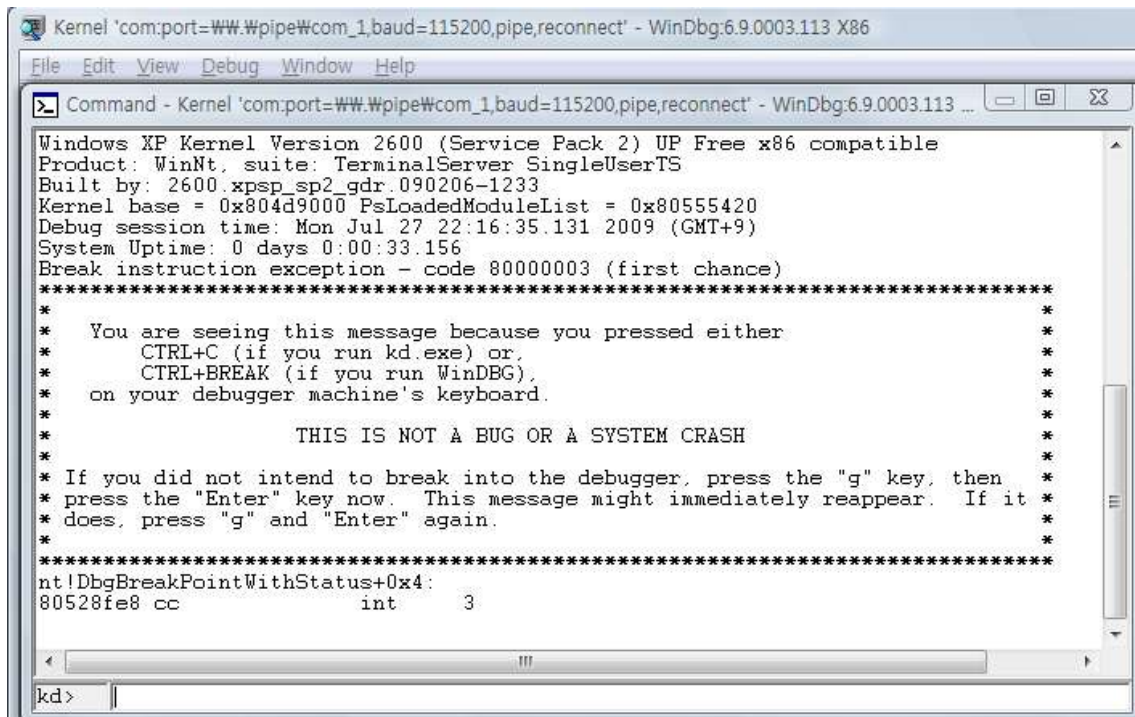
[boot loader]
timeout=30
default=multi(0)disk(0)rdisk(0)partition(1)WINDOWS
[operating systems]
multi(0)disk(0)rdisk(0)partition(1)WINDOWS="Microsoft Windows XP Professional" /noexecute=optin /fastdetect
multi(0)disk(0)rdisk(0)partition(1)WINDOWS="Microsoft Windows XP Professional" /noexecute=optin /fastdetect /debug /deb
```

<그림 7-2> after

#### 4. 재부팅



<그림 8> 디버거 모드로 부팅!



<그림9> 성공한 화면!

만약 심볼파일문제가 발생하면 경로설정후  
.reload 명령 해주면 됩니다.