

Crear un LiveCD de Windows XP

<http://www.hackxcrack.com/phpBB2/viewtopic.php?t=14877>

Bueno, voy a hablar de cómo crear un LiveCD de Windows XP/2k3 con el programa "PeBuilder" a petición de un usuario. Las ventajas de crearnos un LiveCD de WindowsXP/2k3 es que en tan solo un CD de 700 MB tendremos un Sistema Operativo Windows con tus aplicaciones (siempre limitándonos a 700 MB o si tenemos un CD de más espacio...) que se inicia sin necesidad de instalarlo, como los LiveCD de GNU/LiNEX (KNOPPIX, Guadalinux...) y las ventajas que ello conlleva, por ejemplo si se nos casca nuestro SO y necesitamos repararlo... o si a un amigo le ha entrado algún virusin y ha estropeado el SO

Necesitamos tener los archivos del CD del Windows XP Service Pack 1 o del Windows 2003 Server. Si tenemos el Windows XP sin Service Pack 1 lo necesitaremos "meter" en los archivos para que se instale y poder utilizar el PeBuilder, si no, no nos dejará. Sobre como hacer esto último, podemos encontrar el tutorial aquí: <http://www.windows-help.net/WindowsXP/winxp-sp1-booted.html>

Bien, metemos nuestro CD de Windows XP Service Pack 1 (si no tienes el WinXP con Service Pack 1 en CD lee el tutorial que hay unas líneas más arriba) o el CD de Windows 2003 Server, y copiamos todos los archivos del CD a una carpeta de nuestro disco duro, por ejemplo C:\WinLiveCD

Ahora nos bajamos el PeBuilder de <http://www.nu2.nu/pebuilder/> (en estos momentos va por la 3.0.32 pero suele cambiar bastante). Link directo: <http://www.cheetahcomputer.com/nu2files/pebuilder3032.zip> aunque es mejor mirar en la página, por si hay otra versión más actual. Lo descomprimos en una carpeta, por ejemplo C:\PeBuilder. Ya tenemos el terreno preparado. Ahora falta lo más importante, ejecutar el PeBuilder y crear la ISO que será nuestro Windows LiveCD, pero antes voy a explicar uno de los puntos fuertes del PeBuilder, los plugins.

Supongo que todos sabreis lo que son los plugins, bueno, son añadidos a los programas que hace la gente o el mismo desarrollador para que tenga más funcionalidades, un poquillo cutre la explicación pero se entiende

Y que tienen que ver los plugins aquí? Pues una de las funciones del PeBuilder es que puedes añadir plugins, que puedes encontrar en muchas páginas, o incluso hacertelos tú. Éstos plugins generalmente son para que puedas añadir un determinado programa al LiveCD, haciendo que corra perfectamente. Aunque se pueden añadir los programas que quieras en una carpetita aparte dentro del CD, pero no siempre tendremos la fiabilidad de que funcionará, por ejemplo si ese programa necesita leer/escribir en el registro, no podrá, en cambio los plugins se configuran para que "añadan" las claves necesarias al registro para que ese programa funcione en la LiveCD... buff esto es muy lioso... mejor veamos un ejemplo, vamos a ver el plugin del Nero Burning Rom, que viene "de serie". Aunque en el propio directorio del plugin (C:\PeBuilder\plugin\nero burning rom\) ya viene un archivo con ayuda, voy a explicarlo aquí en español aunque solo sea este, los otros os los mirais vosotros

Tenemos "comprado" el Nero 6 por ejemplo, e instalado, pues vamos al directorio donde lo tengamos instalado (C:\Archivos de programa\Ahead\Nero, normalmente) y copiamos **todos** los archivos que vemos en ese directorio al directorio C:\PeBuilder\plugin\nero burning rom\files.

Después en la carpeta del plugin del nero (C:\PeBuilder\plugin\nero burning rom) vemos el archivo penero.inf, lo editamos y nos sale esto:

```

; nero.inf
; PE Builder v3 plug-in INF file for Nero Burning Rom 5.5.x and 6.x
; Created by Bart Lagerweij

[Version]
Signature= "$Windows NT$"

[PEBuilder]
Name="Nero Burning Rom"
Enable=0
Help="penero.htm"

; Nero v5.x
; Uncomment the 4 lines below to include registration
; Make sure you also uncomment the "[Software.AddReg]" line!!!
;
; [Software.AddReg]
; 0x1, "ahead\Nero - Burning Rom\Info", "User", "Your name"
; 0x1, "ahead\Nero - Burning Rom\Info", "Company", "Your company name"
; 0x1, "ahead\Nero - Burning Rom\Info", "Serial5", "nnnn-nnnn-nnnn-nnnn-nnnn-nnnn"

; Nero v6.x
; Uncomment the 4 lines below to include registration
; Make sure you also uncomment the "[Software.AddReg]" line!!!
;
; [Software.AddReg]
; 0x1, "ahead\Nero - Burning Rom\Info", "User", "Your name"
; 0x1, "ahead\Nero - Burning Rom\Info", "Company", "Your company name"
; 0x1, "ahead\Nero - Burning Rom\Info", "Serial6", "Your Nero v6 serial"

[WinntDirectories]
a="Programs\Nero",2

[SourceDisksFiles]
files\*.cfg=a,,1
files\*.vdb=a,,1
files\*.prf=a,,1
files\*.exe=a,,1
files\*.txt=a,,1
files\*.msg=a,,1
files\*.dll=a,,1
files\nero.exe=a,,1
files\wnaspi32.dll=a,,1
nero.cmd=a,,1

[Append]
nu2menu.xml, penero_nu2menu.xml

```

En nuestro caso vamos a utilizar Nero 6, así que debajo de donde pone Nero v6.x, en la sección [Software.AddReg] descomentamos esas 4 líneas (quitamos el ; de principio de línea) metiendo

nuestros datos. Nos quedaría así:

```
; nero.inf
; PE Builder v3 plug-in INF file for Nero Burning Rom 5.5.x and 6.x
; Created by Bart Lagerweij

[Version]
Signature= "$Windows NT$"

[PEBuilder]
Name="Nero Burning Rom"
Enable=0
Help="penero.htm"

; Nero v5.x
; Uncomment the 4 lines below to include registration
; Make sure you also uncomment the "[Software.AddReg]" line!!!
;
; [Software.AddReg]
; 0x1, "ahead\Nero - Burning Rom\Info", "User", "Your name"
; 0x1, "ahead\Nero - Burning Rom\Info", "Company", "Your company name"
; 0x1, "ahead\Nero - Burning Rom\Info", "Serial5", "nnnn-nnnn-nnnn-nnnn-nnnn"

; Nero v6.x
; Uncomment the 4 lines below to include registration
; Make sure you also uncomment the "[Software.AddReg]" line!!!
;
[Software.AddReg]
0x1, "ahead\Nero - Burning Rom\Info", "User", "HxC"
0x1, "ahead\Nero - Burning Rom\Info", "Company", "HxCForo"
0x1, "ahead\Nero - Burning Rom\Info", "Serial6", "NUESTRO-SERIAL-AQUI"

[WinntDirectories]
a="Programs\Nero",2

[SourceDisksFiles]
files\*.cfg=a,,1
files\*.vdb=a,,1
files\*.prf=a,,1
files\*.exe=a,,1
files\*.txt=a,,1
files\*.msg=a,,1
files\*.dll=a,,1
files\nero.exe=a,,1
files\wnaspi32.dll=a,,1
nero.cmd=a,,1

[Append]
nu2menu.xml, penero_nu2menu.xml
```

Lo que vemos en negrita es lo que hemos modificado, obviamente donde pone NUESTRO-SERIAL-AQUÍ va el serial que nos dieron al “comprarlo”

Bien, ahora haremos lo mismo para todos los plugins que queramos añadir, pero ahora miramos el archivo de ayuda en caso de que lo tenga, que suele estar en la misma carpeta del plugin.

Como el PeBuilder trae algunos por defecto pero no son suficientes, aquí os dejo páginas con plugins, algunos de ellos muy interesantes.

<http://pages.infinit.net/goriol/peplugin.htm> (ojo al Explorer Shell Plugin, es igualito que el explorer de Windows XP pero es algo difícilillo de instalar...)

<http://s94428899.onlinehome.us/Plugins/> (esta web aparte de tener plugins, tiene montones de páginas con plugins abajo)

<http://www.911cd.net/forums/> (Foros sobre PeBuilder, WinPE (la tecnología que utiliza PeBuilder), Plugins...)

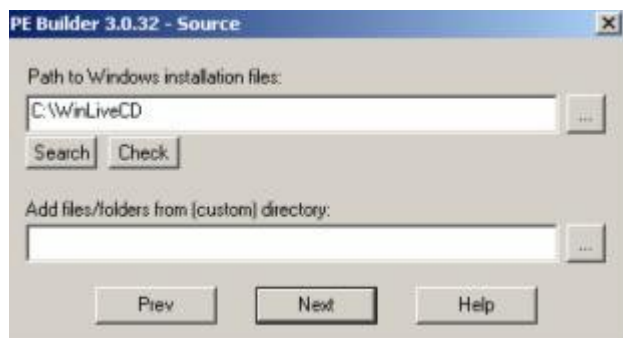
<http://www.geocities.com/ptngoc2612/>

<http://www.patrick-binnendijk.nl/index.htm?PE>

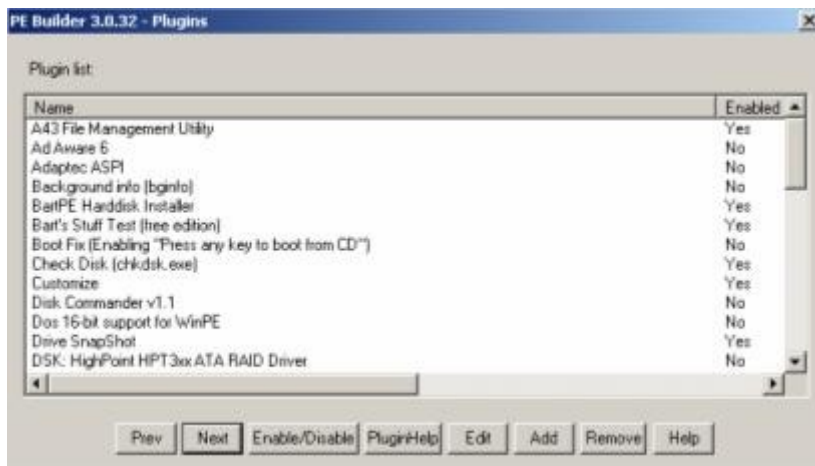
<http://www.google.es> (sin comentarios)

Si queremos añadir algún programa extra como algún exploit o algún scanner, lo copiamos en alguna carpeta de nuestra Live, C:\WinLiveCD\exploits por ejemplo, así se guardará en la ISO generada y lo podremos ejecutar.

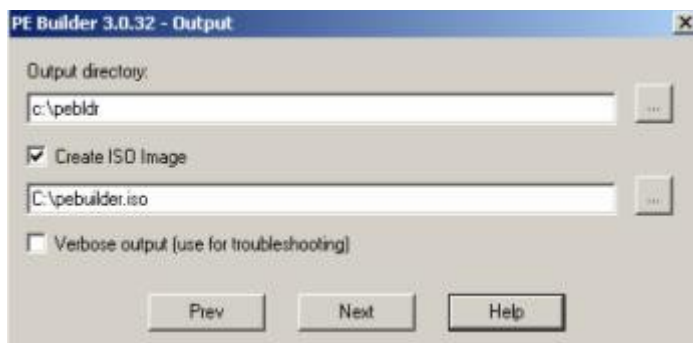
Venga, ahora si, vamos a generar la ISO... Abrimos el programa PeBuilder.exe, nos saldrá una pantalla de presentación le damos a Next y nos saldrá esta ventana:



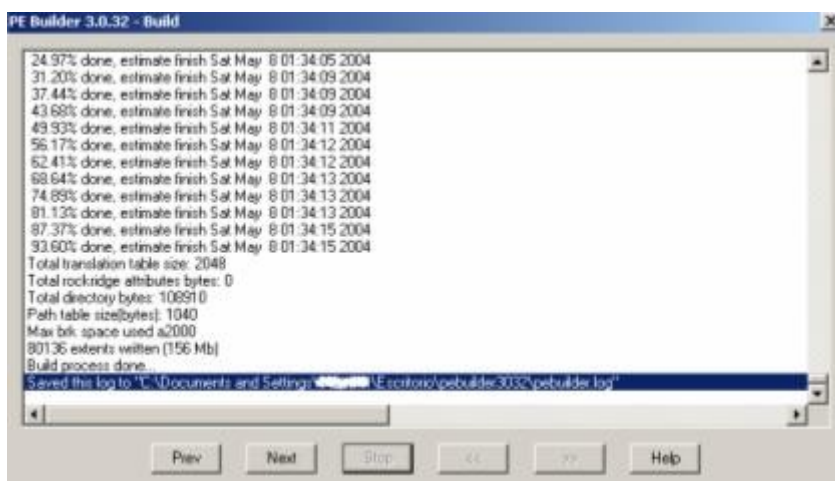
Metemos en la primera casilla el lugar donde copiamos los archivos del CD de Windows, le damos a Next y nos aparecerá esta pantalla (según los plugins que le hayais añadido puede ser que sea diferente, lógicamente).



Los que vemos como Enabled = No seguramente no los tendremos instalados, o los tendremos deshabilitados. Revisamos que todos los plugins que hemos añadido estén como Yes, si no lo están le damos a Enable/Disable. Una vez hemos puesto todo como queremos, le damos a Next. Nos aparecerá esta otra pantalla:



Esto es para configurar el sitio donde queremos guardar la ISO y los archivos de la ISO temporales, que luego se podrán borrar. Escojemos que queremos guardarla en c:\pebuilder.iso y le damos a Next. Empezará a generar la ISO. Si todo ha salido bien, no nos debería dar ningún error y no nos debería dar ningún error.



Le damos a Next, luego a Finish y ya tenemos nuestra ISO lista para grabarla, recomiendo grabarla en un CD-RW para poder modificar por si sale algo mal o no estamos contentos con el resultado, seguramente quedéis que os quede como un Windows normalito y queráis añadir como Shell el “explorer” y no el que viene por defecto en PeBuilder. En una de las páginas de plugins que os di, en la primera, está este explorer, un poco difícil de instalar pero queda bien

Por mi parte ya está, ahora os toca a vosotros investigar más para tener vuestro Windows LiveCD “bonito”

Este Manual descargar PDF:

<http://usuarios.lycos.es/forodn/hxc/pebuilder/como.crear.livecd.windows.pdf>